

Güzel Gözler Yaratmak

Gözlerin şekline, rengine, kişisel tercihlere ve duruma göre uygulanabilecek değişik makyaj yöntemleri vardır.



> Far

Göz kapağınıza önce açık renk bir far ile baz yapın. Bazın üzerine kirpik diplerinden başlayarak, daha koyu renk bir far ile gölgelendirin.

RENKLERİ NASIL SEÇELİM ?

Gözlerinizin üzerine hangi rengi kullanırsanız kullanın sizin göz renginizi bastırmamalıdır. Göz renginizin tonunu veya zıttını kullanarak onları belirgin hale getirebilirsiniz.

Yeşil gözlüler; lila, mor, bordo, altın ve bronz tonları

Mavi gözlüler; pembe, gri, şeftali, fildişi, altın ve bronz tonları

Kahverengi gözlüler; mor, lila, mavi, yeşil, gri ve pembe tonları tercih etmelidirler.

Farınızın kalıcı olması için far uygulamadan önce göz kapağınıza fondöten sürün.



> Göz Kalemi

Göz kalemi ile gözlerinize derinlik kazandırabilirsiniz. Kirpiklerin iç tarafına çekilen kalemın gözleri küçük gösterdiğini, kirpiklerin dış tarafındaki yumuşak bir çizginin ise daha geniş ve çekici bir bakış sağladığını unutmayın.

Gözlerinizin daha büyük görünmesi için, göz kaleminizi üst kirpik çizgisinde gözün iç köşesinden ortaya kadar ince olarak uygulayın, göz ortasından dış köşeye doğru ise çizgiyi kalınlaştırın.



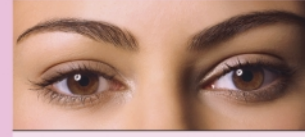
> Rimel

Rimel bakışlarınıza anlam ve yoğunluk katar. Yorgun görünümü bir anda yok eder. Kirpikleriniz ince ise iyi bir görüntü elde etmek için iki kat rimel kullanmanız gerekir. İlk kat kuruduktan sonra fırça ile kirpikleri birbirinden ayırın ve ikinci katı uygulayın. Alt kirpikleri unutmayın! Alt kirpiklere rimel sürmek için, fırçayı dik tutun ve daha iyi kontrol edebilmek için bir kenardan diğerine doğru sürün.

Sarıışnılara kahverengi veya kahve/siyah rimel yakışırken, esmerler için siyah rimel daha uygundur.



Göz şekilleri birbirinden çok farklıdır. Göz makyajını iyi yapabilmek için, göz şeklinize uygun makyajı bilmeniz gerekir.



> Çıkık Gözler

Göz kapakları üzerine koyu renk, göz çukurunun altına ise açık renk bir far sürün. Kaşların altını belirginleştirin. Göz kapağına ve kirpiklerin dibine göz kalemi uygulayın.



> Birbirine Yakın Gözler

İç köşeden göz kapağının ortasına kadar açık, ortadan kenara kadar ise daha koyu renk bir far kullanın. Genişliği artırmak için rimeli kirpiklerin şakaklara yakın tarafına daha yoğun sürün.



> Küçük Gözler

Gözün dış köşeleri renklendirilerek, görünümü büyütülebilir. Tüm göz kapağı üzerine doğal renkte bir baz uygulayın. Kaş kıvrımının dış üçte birine birazcık daha koyu bir gölge ilave edin ve iki rengi fırça ile karıştırarak sert hatları yumuşatın.



> Derin Yerleşik Gözler

Derinliği gizlemek için tüm göz kapağının üzerine doğal renkte bir far kullanın. Sonra bu fardan bir veya iki ton koyusunu kıvrım yerinin hemen üzerine iç köşeden dışarıya doğru uygulayın.



> Ayrık Gözler

Koyu renk bir farı gözlerin iç köşelerine ve burun köprüsünün kenarına sürün. Göz kapaklarının dış kısmında gölgeyi hafifletin, kaş altının dış kısmını ise belirginleştirin.

